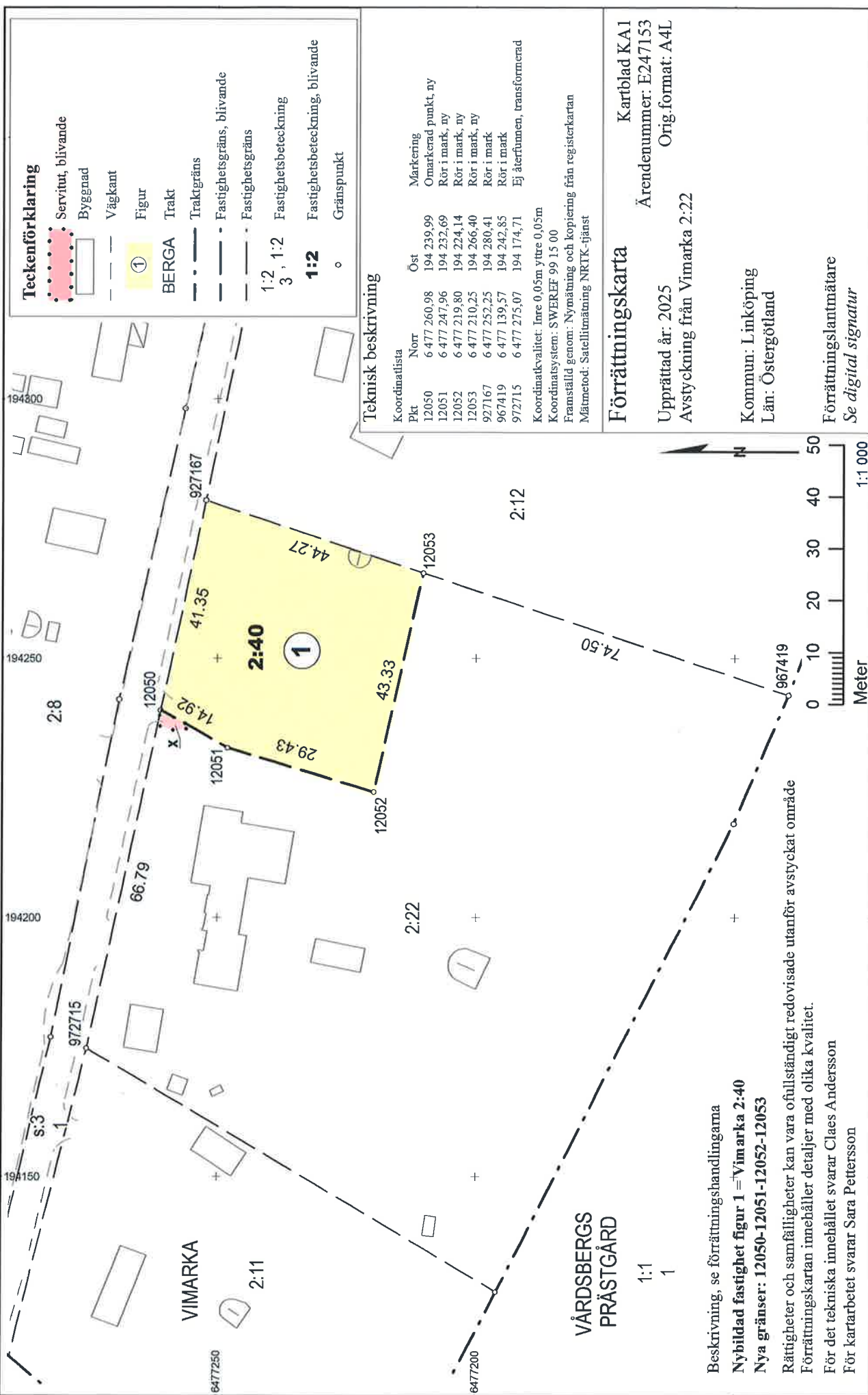


Lantmäterimyndigheten

Linköpings kommun

A4L



Teckenförklaring

•••••	Servitut, blivande
□	Byggnad
- - -	Väggkant
①	Figur
BERGA	Trakt
- · - · -	Traktgräns
- · - · -	Fastighetsgräns, blivande
- · - · -	Fastighetsgräns
1:2, 1:2	Fastighetsbeteckning
3, 1:2	Fastighetsbeteckning, blivande
1:2	Fastighetsbeteckning, blivande
○	Gränspunkt

Teknisk beskrivning

Koordinatlista	Öst	Norr	Märkning
Pkt 12050	6 477 260,98	194 239,99	Områderad punkt, ny
12051	6 477 247,96	194 232,69	Rör i mark, ny
12052	6 477 219,80	194 224,14	Rör i mark, ny
12053	6 477 210,25	194 266,40	Rör i mark, ny
927167	6 477 252,25	194 280,41	Rör i mark
967419	6 477 139,57	194 242,85	Rör i mark
972715	6 477 275,07	194 174,71	Ej återfunnen, transformerad

Koordinatavskallet: Inre 0,05m yttre 0,05m
Koordinatsystem: SWEREF 99 15 00
Framsäld genom: Nymätning och kopiering från registerkartan
Mätmetod: Satellitmätning NRTK-tjänst

Förrättningskarta
Kartblad KAI
Ärendenummer: E247153
Orig.format: A4L

Upprättad år: 2025
Avstyckning från Vimarka 2:22

Kommun: Linköping
Län: Östergötland

Förrättningslantmätare
Se digital signatur

Beskrivning, se förrättningshandlingarna
Nybildad fastighet figur 1 = Vimarka 2:40
Nya gränser: 12050-12051-12052-12053

Rättigheter och samfälligheter kan vara ofullständigt redovisade utanför avstycket område
Förrättningskartan innehåller detaljer med olika kvalitet.
För det tekniska innehållet svarar Claes Andersson
För kartarbetet svarar Sara Pettersson